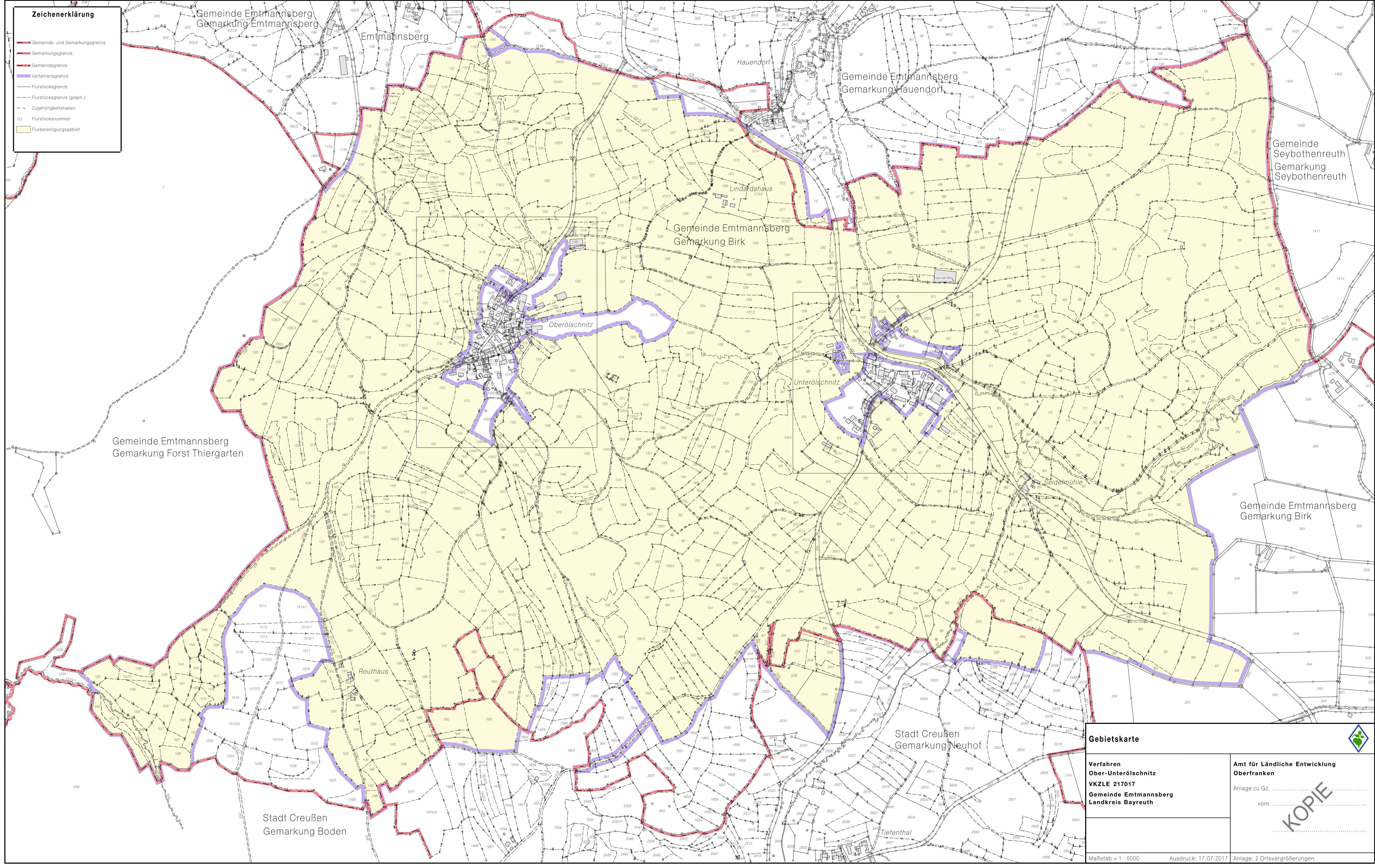


Zeichenerklärung

- Gemeinde- und Gemarkungsgrenze
- Gemarkungsgrenze
- Gemeindegrenze
- Verfahrensgrenze
- Flurstücksgrenze
- - - Zugehörigkeitsgrenze (graph.)
- ↔ Zugehörigkeitsshaken
- 123 Flurstücksnummer
- Flurbereinigungsgebiet



Gebietskarte		
Verfahren Ober-Unterölschnitz VKZLE 217017 Gemeinde Emtmannsberg Landkreis Bayreuth		Amt für Ländliche Entwicklung Oberfranken Anlage zu Gz. vom
Maßstab = 1 : 5000		Ausdruck: 17.07.2017
Anlage: 2 Ortsvergrößerungen		KOPIE